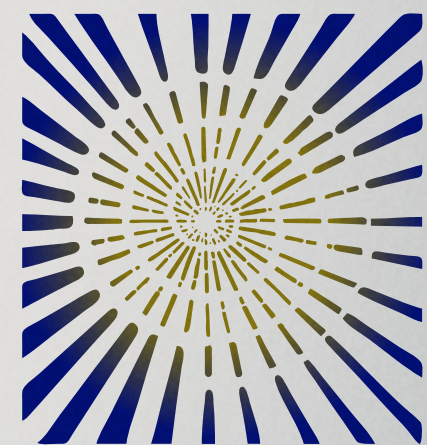


CAMINO AL INFORME

Semana del
17 al 21 de mayo

COMISIÓN DE LA
VERDAD





Introducción

‘Camino al Informe’ presenta una selección de los hechos más relevantes de la semana realizados como parte del proceso de esclarecimiento de la verdad, la construcción del Informe Final y las recomendaciones hacia la no repetición que la Comisión presentará al término de su mandato. En este newsletter, encontrará audios, fotografías, videos y textos de cada nota.

1

Hechos

**“Fuimos a Cali a escuchar y a tratar de comprender el conflicto que se vive”:
Alejandra Miller**

A raíz de la visita de la Comisión de la Verdad a Cali, una de las ciudades más fragmentadas por el Paro Nacional, la comisionada Alejandra Miller da sus impresiones sobre lo que se vio en las calles y el papel de los diferentes actores en las movilizaciones.



VER MÁS

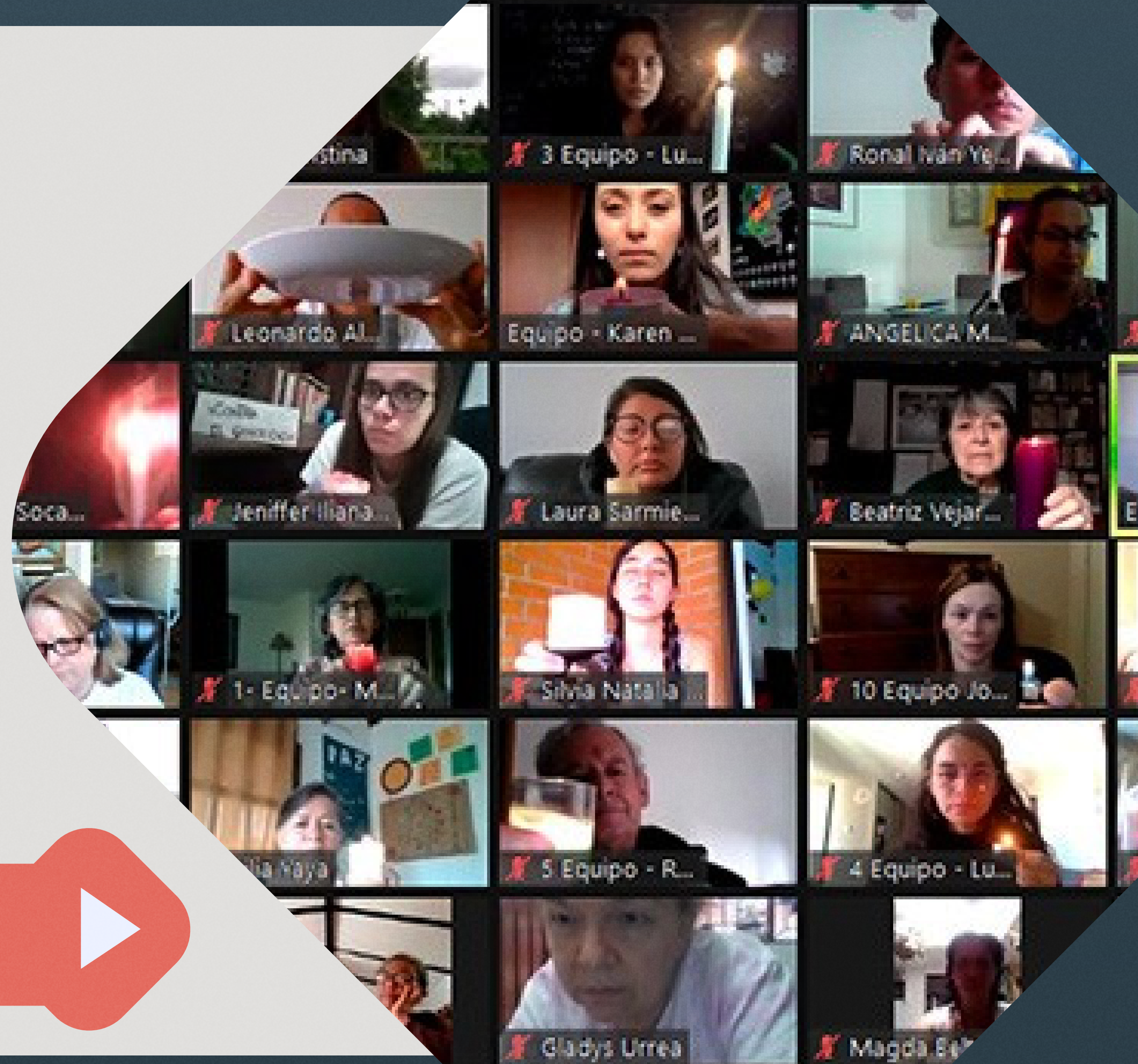


Hechos

Integrantes de la Red de Comunidades Educativas por la Verdad reivindican el rol de la pedagogía en la construcción de paz

Los y las participantes de los laboratorios de cocreación de herramientas pedagógicas de la Comisión compartieron sus perspectivas para contribuir al diálogo desde las comunidades educativas en distintos lugares del territorio nacional y en el exterior.

VER MÁS



Hechos

Tierra e identidad: la tragedia del desarraigo

Presentamos el sexto capítulo de la nueva temporada de Hablemos de Verdad, el programa con enfoque territorial de la Comisión de la Verdad.



Hablemos
de Verdad

VER MÁS



¿Sabía que?

En el marco de la conmemoración del Día de la Afrocolombianidad, la Comisión de la Verdad reiteró su compromiso con la población afro al ser la primera en el mundo en incorporar desde su inicio un enfoque étnico. Esto significa que el análisis que realiza es integral, antirracista, histórico, complejo y diferenciado; de manera que el Informe Final contendrá una explicación profunda de los impactos exacerbados que ha tenido el conflicto en Colombia sobre los pueblos y comunidades indígenas, negras, afrocolombianas, raizales, palenquera y rrom.

