



# MUJERES CONSTRUYENDO LA VERDAD DESDE EL EXILIO Y LA DIÁSPORA

Grupo Internodal de Género de apoyo a la  
Comisión de la Verdad

1

## ¿QUIÉNES SOMOS?

Somos mujeres que venimos apoyando el trabajo de la Comisión de la Verdad en Europa.

En noviembre del 2019 se creó el grupo internodal de género que reúne a mujeres de diferentes lugares, nodos, nidos.

Somos un espacio de encuentro, de diálogos, y de construcción de saberes que resignifica el ser mujer, abordando las diversidades en torno a las mujeres y a la población LGBTI.



2

## ¿QUÉ NOS UNE?

El convencimiento de que sin las mujeres **la verdad no está completa.**

Nos une el compromiso de que la construcción de la verdad fortalezca a las mujeres. Para esto hacemos propuestas, reflexiones y acciones que reflejen nuestras experiencias como mujeres en el exilio, el insilio y la diáspora.

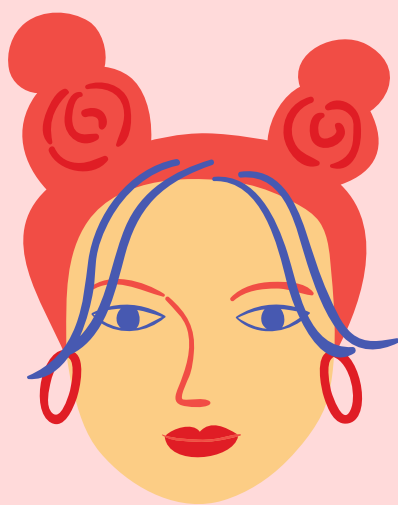


3

## ORIGEN

Somos semillas de diferentes lugares de Colombia, con raíces allá y aquí. Llegamos por diversas circunstancias, algunas voluntarias y la mayoría en contra de su voluntad.

Nuestro origen como grupo viene de múltiples encuentros, algunos anteriores a la Comisión y enlazados ahora. La mayoría somos feministas, lo que nos permite reconocer que nuestro origen también está en los afectos creados y en los compromisos construidos desde la ética y la política del cuidado con la que queremos superar la dinámica de la confrontación.



4

## ¿QUÉ QUEREMOS HACER?

Quisiéramos bailar, pero ahora nos toca narrar nuestra verdad. Profundizar en la verdad de lo que hemos vivido por la guerra, por el exilio, la migración y sus consecuencias.

Con la verdad queremos dignificarnos al romper violencias, silencios y revictimizaciones. Reconocer afectaciones, resistencias y resiliencias, así como dolores por rupturas individuales y colectivas.



5

## MUJERES PARTICIPANDO



Facilitamos la participación activa de las mujeres, en condiciones de respeto, tranquilidad y afecto, Es importante superar dinámicas machistas y jerárquicas que nos afectan como mujeres e interfieren con el buen funcionamiento de la Comisión de la Verdad en Europa.

6

## ENFOQUE DE GÉNERO



Se refiere a los **derechos** de las mujeres y de la personas LGTBI, y a su empoderamiento en los procesos sociales y políticos.

También nos invita a esclarecer los roles de género dentro de las dinámicas de la guerra.

7

## OBJETIVOS

- Trabajar impactos, traumas y resistencias.
- Caracterizar problemáticas surgidas por el exilio y la migración.
- Propiciar actividades de formación, artísticas, académicas y de salud mental.
- Apoyar o diseñar eventos de reconocimiento.
- Visibilizar el trabajo de las mujeres a nivel personal, organizativo y político que han desarrollado en los países donde viven.
- Promover el diálogo social entre quienes han sido víctimas y quienes no lo han sido y hacen parte de la diáspora colombiana.
- Identificar las redes de apoyo y convenios para nuevas exiliadas.



8

## ESTRATEGIAS

- Trabajar con metodologías sororas.
- Usar la cultura y el afecto como método.
- Intercambio de las experiencias existentes.
- Trabajar con el arte y la academia .
- Vincular las metodologías que aportan las mujeres del grupo.
- Del trabajo/apoyo con la Comisión de la Verdad tienen que salir fortalecidas nuestras organizaciones y nosotras como mujeres constructoras de paz.

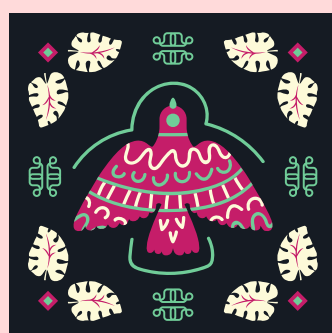


9

## NUEVAS MASCULINIDADES

Las mujeres hemos hecho nuestro trabajo de reflexión, y hemos trabajado para generar líneas de trabajo hacia un futuro en igualdad y equidad.

Invitamos a los hombres para que exploren las nuevas masculinidades. Los animamos para que se organicen y hagan sus propias reflexiones y críticas para generar sus propios procesos en torno a la masculinidad, el machismo y la relación del patriarcado con la guerra.



## ACTIVIDADES PLANEADAS

Somos muy creativas y tenemos muchas ideas para desarrollar, aquí un ejemplo:

- Mapeo de recursos y experiencia de las mujeres
- Elaboración de vídeos con testimonios de mujeres que apoyan la Comisión desde sus diferentes roles (entrevistando, dando testimonio, promoviendo el trabajo de género).
- Realización de caravanas de mujeres para dar apoyo al trabajo de las mujeres en los nodos.
- Talleres de escritura creativa.
- Talleres sobre la dignidad, el insilio, las segundas generaciones, la resolución de conflictos.
- Pintura de un mural.
- Evento Retorno.
- Usar el arte y el conservatorio como una posibilidad de llegar a un público más amplio.
- Dialogar sobre experiencias de violencia sexual en mujeres y en población LGTBI.
- Hacer un mapeo de académicas que podría apoyar nuestro trabajo o cuyas investigaciones pueden aportar información relevante para la caracterizar el exilio.
- Diálogos para conocer el movimiento de mujeres en Colombia.
- La música y el baile como método de transformación.
- Realizar espacios de análisis que sirvan al informe de la Comisión.



“Huyendo como prófugas  
vemos como nos nacen  
arrugas en la frente  
y nos volvemos serias;  
pero siempre por siempre  
nos persigue la risa  
amarrada también  
a los talones  
y sabemos tirarnos una  
buena carcajada  
y ser felices en la noche  
más honda y más cerrada”

**Gioconda Belli**  
(Escritora Nicaragüense)

Bienvenidas a este espacio internodal!  
[genero@comisionverdadcol-eu.org](mailto:genero@comisionverdadcol-eu.org)